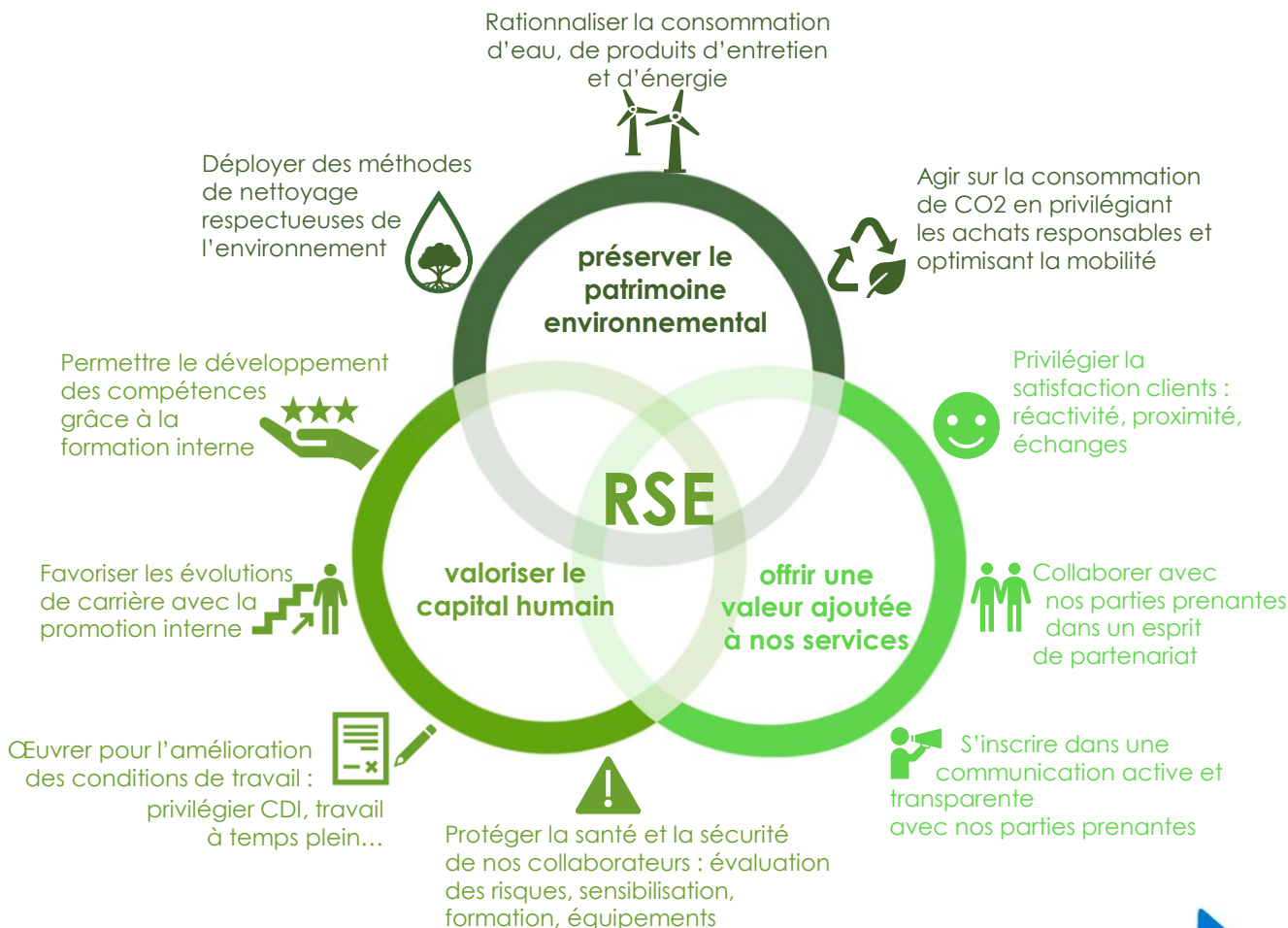



## POLITIQUE RSE & QUALITE

NOS VALEURS, NOS ENJEUX, NOS ENGAGEMENTS

**“Ensemble nous construisons une entreprise plus solidaire et performante.  
Nous nous retrouvons autour de valeurs durables et partagées, telles que l'inclusion sociale,  
la préservation de l'environnement et la satisfaction de nos parties prenantes.”**




## QUALITE

 S'inscrire dans un management de la qualité visant l'amélioration continue

 Mesurer la satisfaction clients

 Assurer des prestations de qualité et conformes aux attentes de nos clients

 Optimiser le système de contrôle qualité : amélioration des actions correctives et préventives

 Innover dans les méthodes de nettoyage : techniques, matériels, produits

 Poursuivre la transition numérique

**Noureddine BOURIMECH**  
Président

